



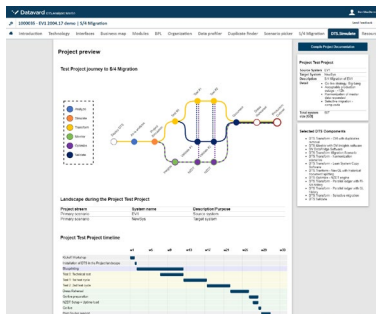
# Datavard

## Transformation Suite

DTS.Analyze & DTS.Simulate

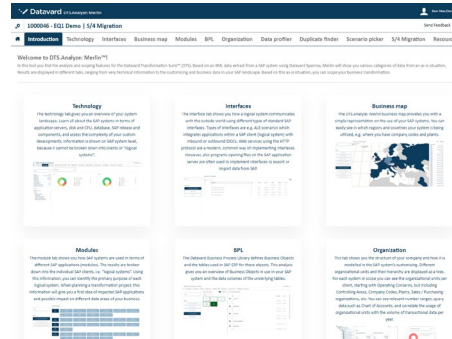
# Warten Sie nicht länger – Starten Sie Ihr Projekt jetzt!

Jedes Projekt beginnt mit der Ermittlung der Schlüsselfaktoren, die das Projekt beeinflussen werden. Das ist oft mühsam, es müssen umfangreiche Daten über die aktuelle Systemumgebung gesammelt und mögliche Projektmethoden und Szenarien auf diese Daten angewendet werden, um einen umfassenden Projektplan zu erstellen.



Mit dem Modul DTS.Analyze werden Ihre automatisch extrahierten Systemdaten analysiert, um alle relevanten Daten zusammenzuführen und Ihnen einen Überblick über Ihr System zu verschaffen.

Das Modul DTS.Simulate führt Sie dann durch Schlüsselfragen zu Ihrem Projekt, um automatisch die gesamte High-Level-Dokumentation wie Transformations-Blueprint, Testplan und Projektzeitplan für Sie zu erstellen.



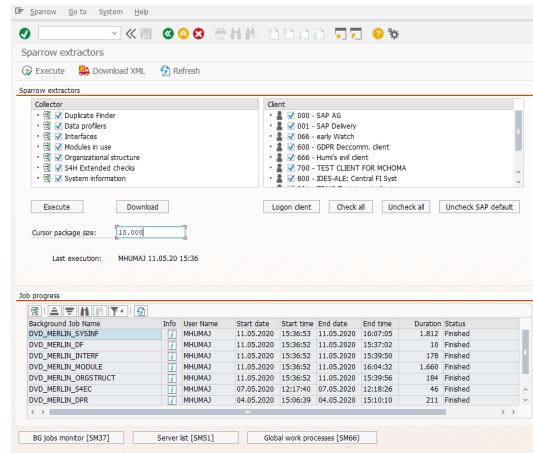
**Warten Sie nicht länger –  
Starten Sie Ihr Projekt jetzt!**

# Extrahieren Sie Ihre Daten

Die Extraktion der Daten aus Ihrem aktuellen System erfolgt in 3 Schritten:

1. Installation der **Kollektoren** durch Import des von Datavard bereitgestellten Transports. Wenn Sie die **Kollektoren** lieber als eigenständiges Programm betreiben möchten, steht Ihnen alternativ eine Z-Report-Extraktor-Version mit leicht reduziertem Umfang zur Verfügung.
2. Die Extraktion wird mit der Transaktion /DVD/SPARROW oder wahlweise mit dem Z-Report gestartet.
3. Die gesammelten Daten werden in dem mitgelieferten komprimierten Zip-Archiv heruntergeladen - dieses enthält transparente XML-Dateien, so dass Sie jede einzelne Information, die extrahiert wurde, überprüfen können.

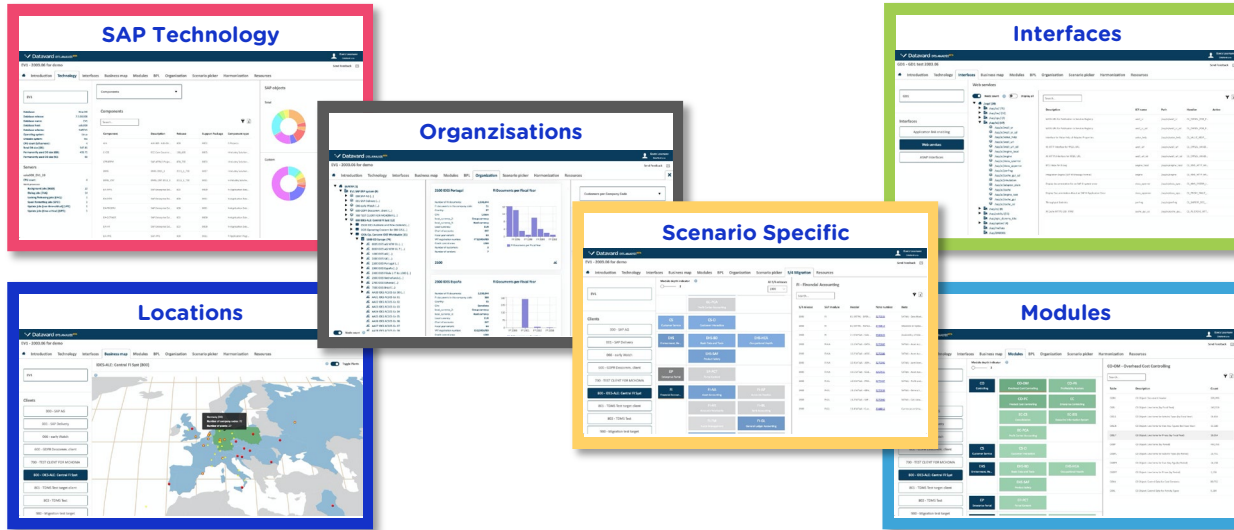
[Extrahieren Sie Ihre Daten](#)  
[Visualisieren Sie Ihre Daten](#)  
[Von der Visualisierung zur Lösung](#)



# Visualisieren Sie Ihre Daten

Um die Leistungsfähigkeit von DTS.Analyze zu nutzen, übermitteln Sie die Daten einfach über <https://merlin.datavard.com>

Extrahieren Sie Ihre Daten  
Visualisieren Sie Ihre Daten  
Von der Visualisierung zur  
Lösung



# Von der Visualisierung zur Lösung

Die Visualisierung Ihrer Daten kann Ihnen aufzeigen, womit Sie arbeiten. Der nächste Schritt besteht darin, ein Projekt zu entwickeln, um Sie zu Ihrem Ziel zu bringen.

DTS.Simulate greift auf die von Ihnen eingereichten Daten zurück und führt Sie durch den Prozess der Projektentwicklung, um Ihnen den Projektplan zu liefern:

- Vorschlag eines Projektplans
- RACI-Gitter
- Komponenten der Lösung
- Schätzungen von Aufwand und Dauer
- Blaupause der Transformation
- Testplan
- und viele weitere wichtige Projektdokumente...



[Extrahieren Sie Ihre Daten](#)  
[Visualisieren Sie Ihre Daten](#)  
[Von der Visualisierung zur Lösung](#)

# Was sind die Vorteile von DTS.Analyze und DTS.Simulate?

---

## DTS.Analyze & DTS.Simulate bieten

- Sicherung der Prozessqualität und -stabilität, Reduzierung möglicher menschlicher Fehler bei der Planung
- Standardisierte Systemanalyse mit sofortiger Visualisierung der relevanten Details
- Schritt-für-Schritt-Anleitung durch das geplante Projekt
- Die Produktion von Projektdokumenten und Artefakten auf der Grundlage des spezifischen Projekts
- Beratung bezüglich möglicher Szenarien zusammen mit einer Chancen-Risiko Bewertung.
- Eine erste Schätzung zu Kosten und Dauer des Projekts

[Was sind die Vorteile von DTS.Analyze und DTS.Simulate?](#)

## Fakten

---



### Analyze

Transformation Suite

- Bietet eine schnelle und einfache Möglichkeit zur Analyse und Visualisierung Ihrer Systeminformationen
- Benötigt praktisch keine Einarbeitung, um ausgeführt zu werden
- Hat minimale Auswirkungen auf das System
- Neben den bereits vorhandenen Technologien sind keine zusätzlichen erforderlich

### Fakten



### Simulate

Transformation Suite

- Detaillierte Schritt-für-Schritt-Anleitung durch die wichtigsten Projektschritte
- Unter Berücksichtigung ihrer spezifischen Systemdetails entsteht auf Basis der gesammelten Daten und unserer jahrzehntelangen Erfahrung ein erster Entwurf des Projektplans, ein Testplan und eine Blaupause.
- Stellt einen maßgeschneiderten Satz von Projektdokumenten und anderen Materialien zur Verfügung



## Wobei handelt es sich bei der Datavard Transformation Suite?

Die Datavard Transformation Suite™ (DTS) besteht aus mehreren Modulen, die jeweils verschiedene Funktionen enthalten, um Transformationen in unterschiedlichen Szenarien, wie Carve-Outs, S/4HANA-Migrationen, Systemharmonisierung, Cloud Lift'n'Shift und andere zu automatisieren und zu beschleunigen:



DTS.Analyze bietet einen detaillierten Überblick über den Ist-Zustand in jeder SAP-Landschaft.



DTS.Monitor bietet Funktionen zur Systemüberwachung und Fortschrittskontrolle bei Transformationsprojekten.



DTS.Simulate hilft bei der Projektion verschiedener Wege von der Ist- zur Soll-Situation



DTS.Optimize enthält Funktionen (einschließlich NZDT) zur Optimierung der Performance von Transformationen.



DTS.Transform ist das Modul, um die Umgebung zu transformieren und Daten zu verschieben



DTS.Validate bietet Tools zur Automatisierung und Beschleunigung der Tests und Validierung von Daten nach der Transformation



## Datavard Transformation Suite

Die Datavard Transformation Suite™ (DTS) ist eine ABAP-basierte, standardisierte, effiziente und bewährte Lösung, um SAP-Migrationen aller Arten und Ansätze zu ermöglichen. Sie wurde auf der Grundlage der Erfahrungen und Erkenntnisse entwickelt, die Datavard in den letzten 20+ Jahren und durch Tausende von Transformationsprojekten gewonnen hat. Wann immer Automatisierung für ein Projekt sinnvoll war, entwickelte das Expertenteam von Datavard Lösungen und fügte sie der Suite von Modulen und einzelnen Bausteinen hinzu, so dass die DTS heuet ein modulares System für alle Systemtransformationen ist.





# Kontakt

## Sie stehen in den Startlöchern für Ihr Transformationsprojekt?

Sie können uns jederzeit unter [transformation@datavard.com](mailto:transformation@datavard.com) kontaktieren oder besuchen sie einfach [Datavard.com](https://datavard.com), um mehr über unsere Transformation Services und die [Datavard Transformation Suite](#) zu erfahren.





# Copyright Datavard AG. All rights reserved.

No part of this publication may be reproduced or transmitted in any form or for any purpose without the express permission of Datavard AG. The information contained herein may be changed without prior notice.

Datavard, OutBoard, BW Fitness Test and ERP Fitness Test are trademarks or registered trademarks of Datavard AG and its affiliated companies.

SAP, R/3, SAP NetWeaver, SAP BusinessObjects, SAP MaxDB, SAP HANA and other SAP products and services mentioned herein as well as their respective logos are trademarks or registered trademarks of SAP SE in Germany and other countries.

All other product and service names mentioned are the trademarks of their respective companies. Data contained in

this document serves informational purposes only. National product specifications may vary.

These materials are provided by Datavard AG and its affiliated companies ("Datavard") for informational purposes only, without representation or warranty of any kind, and Datavard shall not be liable for errors or omissions with respect to the materials. The only warranties for Datavard products and services are those that are set forth in the express warranty statements accompanying such products and services, if any. Nothing herein should be construed as constituting an additional warranty.