



Datavard

Transformation Suite

DTS.Validate

Reduzieren Sie den Arbeitsaufwand und stellen Sie sicher, dass die Daten verlässlich sind

Ganz gleich, ob Sie Ihr SAP-System mit dem System eines übernommenen Unternehmens zusammenführen, Ihre Daten harmonisieren, Unternehmensbereiche ausgliedern oder auf die neueste SAP HANA DB (vielleicht sogar auf S/4HANA oder BW/4HANA) migrieren – In allen Fällen müssen Sie sicherstellen, dass während des komplexen technischen Prozesses der Umstrukturierung keine Daten verloren gegangen sind.



Reduzieren Sie den Arbeitsaufwand und stellen Sie sicher, dass die Daten verlässlich sind

Durch die Nutzung von DTS.Validate können Sie die Verlässlichkeit Ihrer Daten gewährleisten. Mit dieser automatisierten Lösung können Sie bis zu 100% der Daten unter Nutzung der vollen Systemleistung in nur wenigen Stunden validieren oder das integrierte Zeitmanagement-Tool verwenden, um diesen ressourcenintensiven Prozess in Zeiten geringerer Systemnutzung stattfinden zu lassen.

Wie funktioniert der automatisierte Datenvalidierungsprozess?



TESTFALL DEFINIEREN

- Schnell & intuitiv
- Wiederverwendbar/ beweglich
- Funktioniert zwischen unterschiedliche Versionen
- Eingebaute Testfall Inhalt



VORHER-BILD ERSTELLEN

- Datenerfassung durchführen und Ergebnis speichern



DURCHFÜHRUNG

- Upgrade
- HANA Migration
- Release
- Geschäftstransformation



NACHHER-BILD ERSTELLEN

- Datenerfassung durchführen und Ergebnis speichern



VORHER-NACHHER-BILD VERGLEICHEN

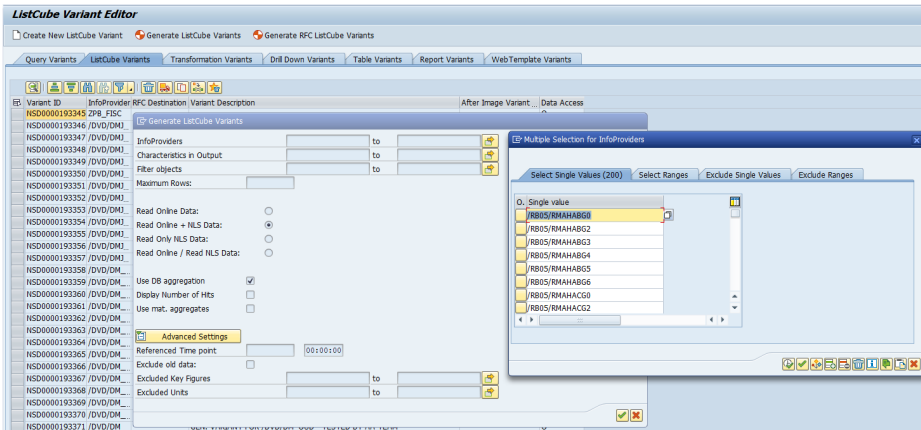
- Vergleich der gespeicherten Vorher-Nachher-Bilder und Unterschiede hervorheben
- (einschließlich systemübergreifender Vergleiche über RFC)

[Wie funktioniert der automatisierte Datenvalidierungsprozess?](#)

[Einfache Anwendung - Erstellung von Testfällen](#)

[Testfallmanagement - Dashboard-Übersicht](#)

Einfache Anwendung - Erstellung von Testfällen



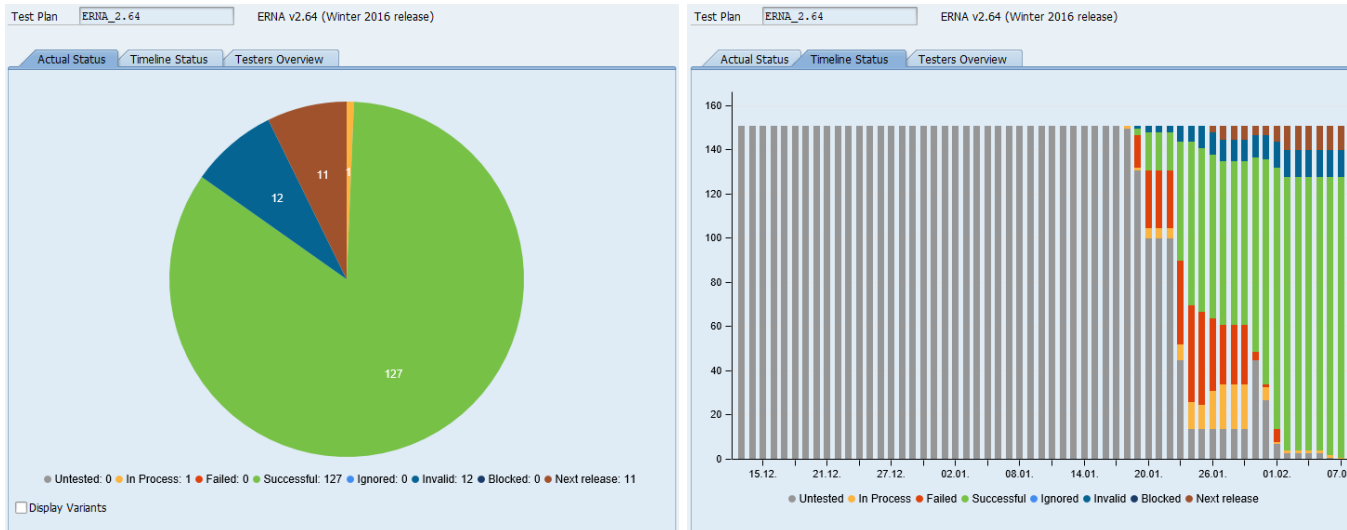
- **Testfälle** - 10+ verschiedene, vordefinierte Testtypen und Szenarien
- **Automatisierung** - Basierend auf der Nutzung des Systems werden Inhalte für die Testfälle generiert
- **Wiederverwendbarkeit** - Erstellte Testfälle können wiederverwendet und in der Systemlandschaft transportiert werden
- **Management** - Integriertes Testfallmanagement mit Dashboard-Übersicht

[Wie funktioniert der automatisierte Datenvalidierungsprozess?](#)

[Einfache Anwendung - Erstellung von Testfällen](#)

[Testfallmanagement - Dashboard-Übersicht](#)

Testfallmanagement - Dashboard-Übersicht



[Wie funktioniert der automatisierte Datenvalidierungsprozess?](#)

[Einfache Anwendung - Erstellung von Testfällen](#)

[Testfallmanagement - Dashboard-Übersicht](#)

Das Dashboard bietet einen schnellen Einblick in den Testfortschritt. Damit ein Gesamtüberblick ermöglicht und das Testmanagement unterstützt.

Vorteile

- Zertifiziert von KPMG
- Vordefinierter Standard-ERP-Inhalt (entwickelt für S/4-Migrationsunterstützung)
- Erfassung der Verwendung von Abfragen und Eingabeparametern (SAP BW und BW/4 HANA) und Generierung von Tests auf der Grundlage dieser Daten
- Validierung von Tabellendaten
- Automatisierte Datenvalidierung (system-, SAP- und Nicht-SAP-übergreifend, z.B. bei der Migration von Daten aus Altsystemen, HANA native nach SAP usw.)
- Listcube- und Abfragevalidierung
- Front-End-Tests (BeX, Webi, Design Studio)
- Abfrage-Performance-Stresstest
- Vorher-/Nachher-Datenvalidierung im gleichen System
- Quell-/Zielsystemvalidierung über RFC
- Integriertes Testfallmanagement
- Erstellung von Testdokumentation

Vorteile

Migration of 175TB to SAP HANA

Without Datavard Validate

Time it takes to validate the migration

26
Days

With Datavard Validate

Time it takes to validate the migration

1
Day

96%
faster

“ON AVERAGE, AUTOMATED
DATA VALIDATION SAVES 35%
PROJECT DURATION & 60%
TESTING EFFORT”

DTS.Validate: Fakten



- Leicht zu implementierende und benutzerfreundliche Lösung für die SAP-Datenvalidierung (100% ABAP)
- Remote-Validierung über RFC-Verbindung möglich
- Integriertes Testmanagement für leichtere Übersicht und Aufgabenverteilung
- Generierung sofort einsatzbereiter Testfälle und Testvarianten
- Zeitplanung und parallele Ausführung möglich
- Automatische Dokumentation
- Unterstützt die neueste SAP-Technologie (S4 und BW4 HANA)

[DTS.Validate: Fakten](#)



Wobei handelt es sich bei der Datavard Transformation Suite?

Die Datavard Transformation Suite™ (DTS) besteht aus mehreren Modulen, die wiederum jeweils verschiedene Bausteine enthalten, um Transformationen in unterschiedlichen Szenarien, wie Carve-Outs, S/4-Migrationen, Systemharmonisierung, Cloud Lift'n'Shift und viele andere, zu automatisieren und zu beschleunigen:



DTS.Analyze bietet einen detaillierten Überblick über den Ist-Zustand in jeder SAP-Landschaft.



DTS.Monitor bietet Bausteine zur Systemüberwachung und Fortschrittsverfolgung bei Transformationsprojekten



DTS.Simulate unterstützt beim Entwurf verschiedener Wege um von der Ist- zur Soll-Situation zu gelangen



DTS.Optimize enthält Bausteine (einschließlich NZDT) zur Optimierung der Leistung von Transformationen



DTS.Transform ist das Modul, um die Umgebung zu transformieren und Daten zu verschieben



DTS.Validate bietet Bausteine zur Automatisierung und Beschleunigung der Tests und Validierung von Daten nach der Transformation



Datavard Transformation Suite

Die Datavard Transformation Suite™ (DTS) ist eine extern zertifizierte ABAP-basierte, standardisierte, effiziente und bewährte Lösung, um SAP-Migrationen aller Arten und Ansätze zu ermöglichen.



Sie ist aus den Erfahrungen und Erkenntnissen entstanden, die Datavard in den letzten 20+ Jahren und in Tausenden von Transformationsprojekten gewonnen hat. Überall dort, wo ein Projekt von der Automatisierung profitieren konnte, war das Expertenteam von Datavard in der Lage, Lösungen zu programmieren und die Palette von Modulen und individuellen Bausteinen zu erweitern und zu bereichern.



Kontakt

Sie stehen in den Startlöchern für Ihr Transformationsprojekt?

Sie können uns jederzeit unter transformation@datavard.com kontaktieren oder besuchen sie einfach [Datavard.com](https://datavard.com), um mehr über unsere Transformation Services und die [Datavard Transformation Suite](#) zu erfahren.





Copyright Datavard AG. Alle Rechte vorbehalten.

Die Weitergabe und Vervielfältigung dieser Publikation oder von Teilen daraus sind, zu welchem Zweck und in welcher Form auch immer, ohne die ausdrückliche schriftliche Genehmigung durch die Datavard AG nicht gestattet. In dieser Publikation enthaltene Informationen können ohne vorherige Ankündigung geändert werden.

Datavard, OutBoard, BW Fitness Test und ERP Fitness Test sind Marken oder eingetragene Marken der Datavard AG und/oder ihrer Tochtergesellschaften.

SAP, R/3, SAP NetWeaver, SAP BusinessObjects, SAP MaxDB, SAP HANA und weitere im Text erwähnte SAP-Produkte und -Dienstleistungen sowie die entsprechenden Logos sind Marken oder eingetragene Marken der SAP SE in Deutschland und anderen Ländern.

Alle anderen Namen von Produkten und Dienstleistungen sind Marken der jeweiligen Firmen. Die Angaben im Text sind unverbindlich und dienen lediglich zu Informationszwecken. Produkte können länderspezifische Unterschiede aufweisen. Die vorliegenden Angaben werden von der Datavard AG und ihren Tochterunternehmen („Datavard“) bereitgestellt und dienen ausschließlich Informationszwecken. DataVard übernimmt keinerlei Haftung oder Garantie für Fehler oder Unvollständigkeiten in dieser Publikation. Datavard steht lediglich für Produkte und Dienstleistungen nach der Maßgabe ein, die in der Vereinbarung über die jeweiligen Produkte und Dienstleistungen ausdrücklich geregelt ist. Aus den in dieser Publikation enthaltenen Informationen ergibt sich keine weiterführende Haftung.